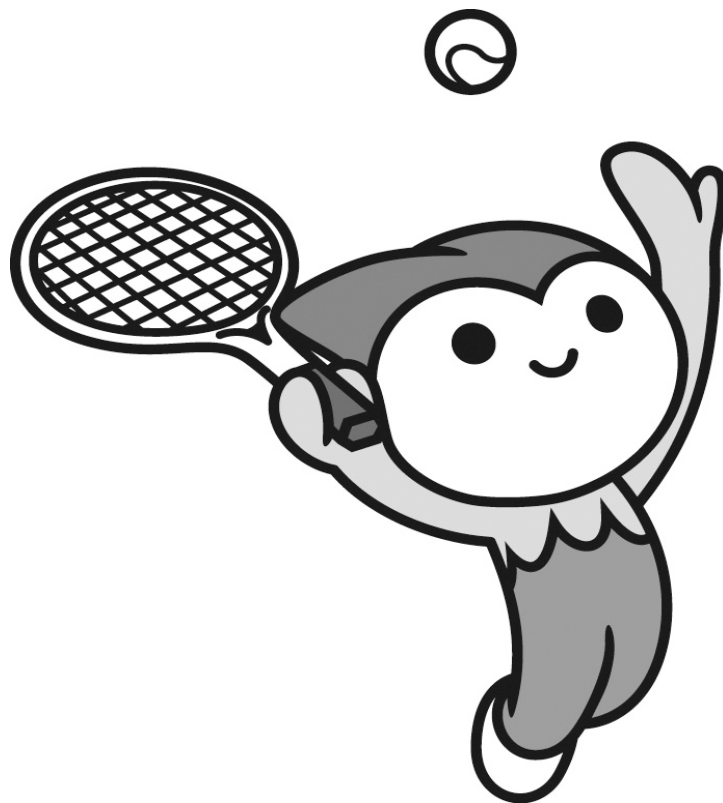


第73回  
国民体育大会  
山口県予選会



主催	山口県テニス協会
期日	平成30年6月23日(土)、24日(日)
会場	宇部マテ”フレッセラ”テニスコート
種目	成年男子・成年女子 各単のみ

山口県テニス協会ホームページ  
<http://www.ytennis.net/>

2018年6月25日

出場選手 各位

山口県テニス協会  
会長 松重 見司

## 国民体育大会山口県予選大会開催要項

表記大会を下記の要項で開催します。出場選手へのご連絡をお願い致します  
代表になられた選手は日程の調整をお願い致します

1 場 所 宇部マテ”フレッセラ”テニスコート(砂入り人工芝)

2 日 程(オーダー オブ プレイ)

	成年男子		成年女子	
6月23日(土)	Aブロック Bブロック	9:00～ 10:00～	各ブロック 1R 2R	11:00～ 12:00～
6月24日(日)	9:30より			

※ 注意 ・ 天候・進行の都合(時間)により変更することがあります。

- ・ 原則として、1日に最高で4試合実施します。
- ・ 男子: 予選トーナメント、4名の決勝リーグ戦方式
- ・ 女子: 予選トーナメント、4名の決勝リーグ戦方式
- ・ 8時20分より8時50分は練習時間とします

3 試合方式 8ゲームズプロセット・セミアドバンテージ方式(2回目のデュースはノーアドバンテージ)

4 試合球 ダンロップフォートイエロー

5 審判 セルフジャッジ(またはSCU)

6 ルール等

- ① 2018年度日本テニス協会ルール(テニスルールブック)を準用します。
  - ・ 遅刻に関しては、コード オブ コンダクトを適用します。(15分以上遅刻すると失格)
  - ・ 服装に関しては、コード オブ コンダクトを準用します。
  - ・ 携帯電話は、電源を切るかマナーモードに設定し、試合中使用してはいけません。
  - ・ セットブレイク・ルールを採用します。(第1ゲーム終了後とタイブレーク中は、休憩なしでエンドを交代)
- ② 運営は、オーダー オブ プレイに従い、進行板を使用して行います。(試合中は原則として放送はしない)
- ③ 試合前の練習は、ストローク2本サービス2本とします。
- ④ 若番の選手が本部にボールを取りに来て、所定のコートで待機してください。
- ⑤ 試合終了後コート整備をお願いします。
- ⑥ 勝者は、試合球、オーダープレートを持って、本部に結果を報告してください。
- (リーグ戦の順位決定方法は、「完了試合数」「勝率」、「対戦」、「取得ゲーム率」、「得失ゲーム差」、「抽選」の順で行います。但し、勝率同率が3者の場合は、「完了試合数」「取得ゲーム率」、「得失ゲーム差」、「抽選」の順とします。)

7 注意事項

- ① 欠場してもエントリー代は徴収します。
- ② 小雨決行。決定は会場で発表します。
- ③ 大会期間中の事故、負傷については責任を負いません。
- ④ 体調が悪い場合は無理をせず棄権する勇気を持ってください。
- ⑤ ゴミ、空き缶、弁当殻等は放置せず、各自で持ち帰ってください。
- ⑥ 場内禁煙です。喫煙はコート外の所定の場所をお願いします。

※ コート使用が悪い場合はコートを借りれなくなります。ご協力をお願いします。

○ NSの連絡先

NSの連絡は大会日の前日までにFAXまたはメール(携帯を含む)

山口県テニス協会事務局	
FAX	083-923-0071
Mail	ypta@car.ocn.ne.jp

国民体育大会

[中国ブロック大会]

期日・会場: 7月13日(金)～ 7月15日(日)(山口・宇部)

[本国体]

期日・会場: 9月30日(日)～10月3日(水)(福井・福井)

[選考]

成年男子 : 優勝者、準優勝者の2名

成年女子 : 優勝者、準優勝者の2名

## 成年男子 最終予選

選手名	所属名	山崎 晃平	寺本 嵩史	井上 幹基	岡野 裕樹	完了試合数	勝敗	順位	取得率
1 山崎 晃平	(福岡大学)		6 - 8	8 - 9 (4)	8 - 5	3	1 - 2	3	0.500
2 寺本 嵩史	(周南市役所)	8 - 6		8 - 6	9 - 7	3	3 - 0	1	0.568
3 井上 幹基	(山口大学)	9 - 8 (4)	6 - 8		8 - 5	3	2 - 1	2	0.523
4 岡野 裕樹	(九州電力)	5 - 8	7 - 9	5 - 8		3	0 - 3	4	0.405

試合順: 1-4, 2-3, 1-3, 2-4, 1-2, 3-4

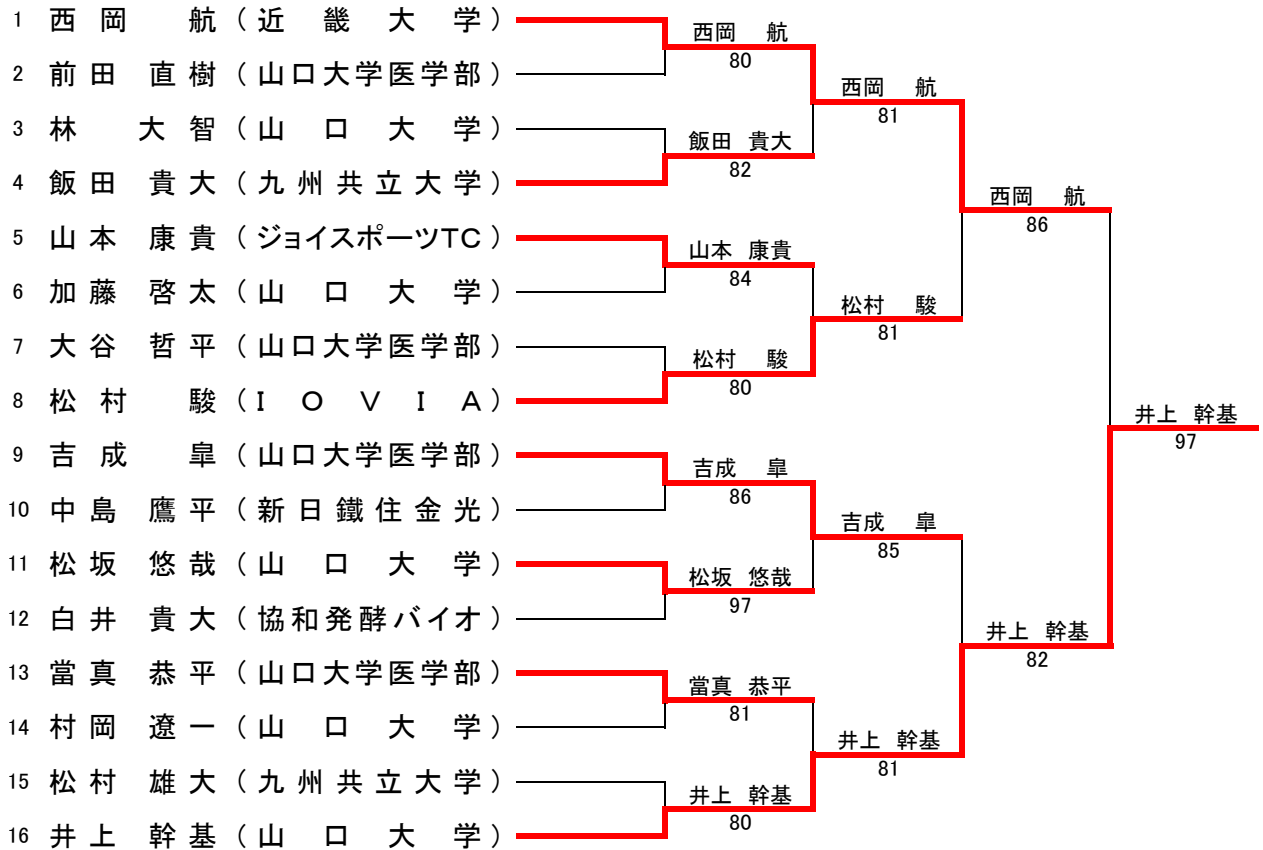
## 成年女子 最終予選

選手名	所属名	森川 菜花	梶谷 亜未	衛藤 佳奈	稲葉 あす果	完了試合数	勝敗	順位	取得率
1 森川 菜花	(早稲田大学)		8 - 5	8 - 2	8 - 4	3	3 - 0	1	0.686
2 梶谷 亜未	(駒澤大学)	5 - 8		6 - 8	4 - 8	3	0 - 3	4	0.385
3 衛藤 佳奈	(専修大学)	2 - 8	8 - 6		6 - 8	3	1 - 2	3	0.421
4 稲葉 あす果	(明治大学)	4 - 8	8 - 4	8 - 6		3	2 - 1	2	0.526

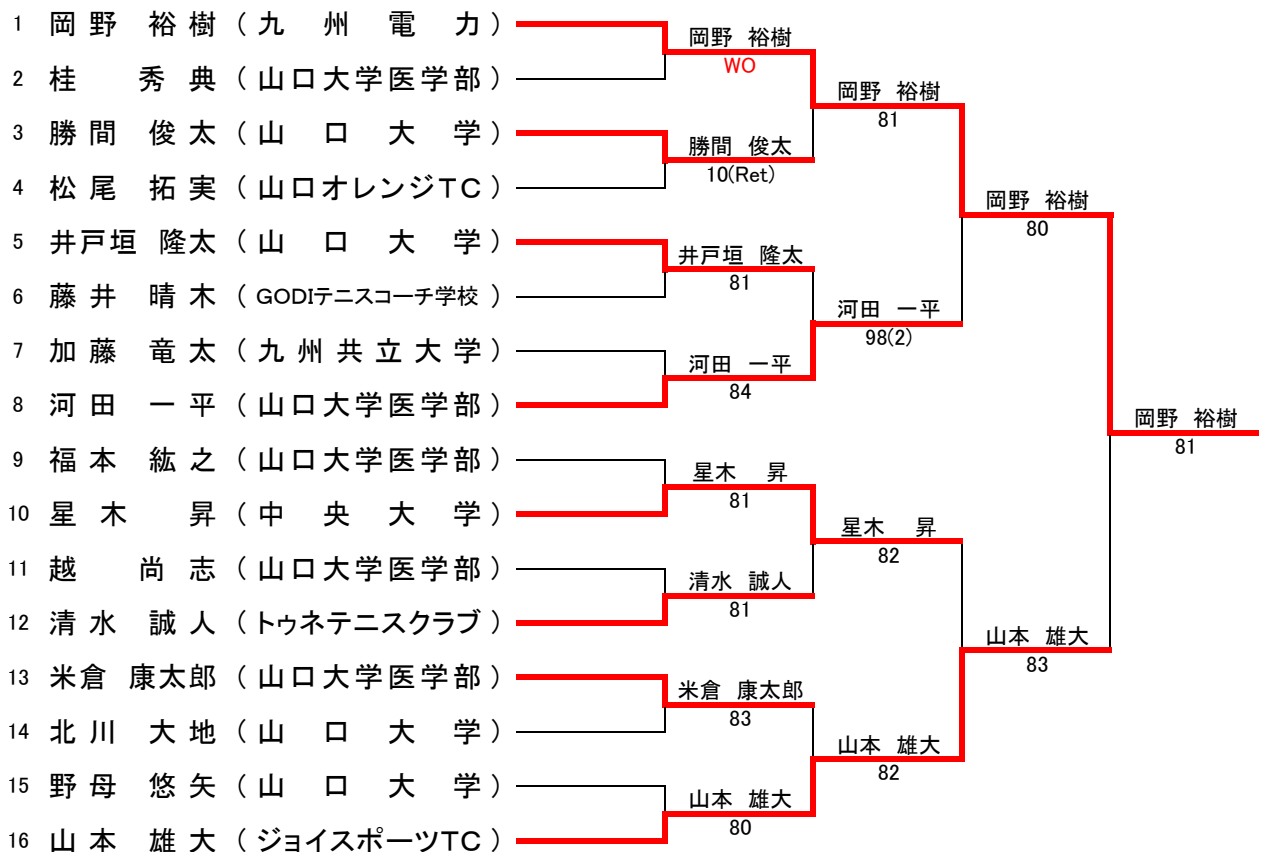
試合順: 1-4, 2-3, 1-3, 2-4, 1-2, 3-4

# 成年男子 1次予選

## Aブロック

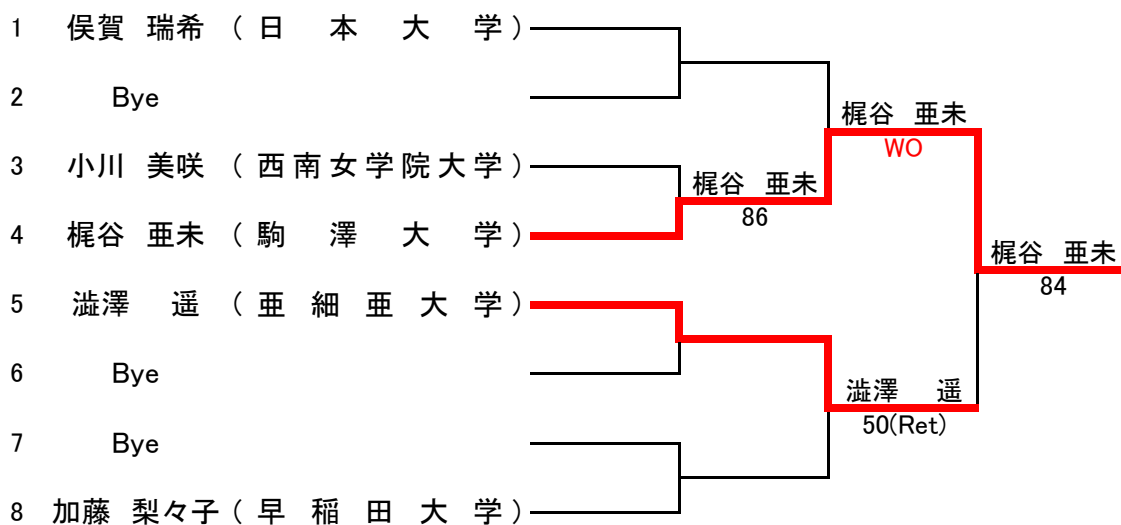


## Bブロック

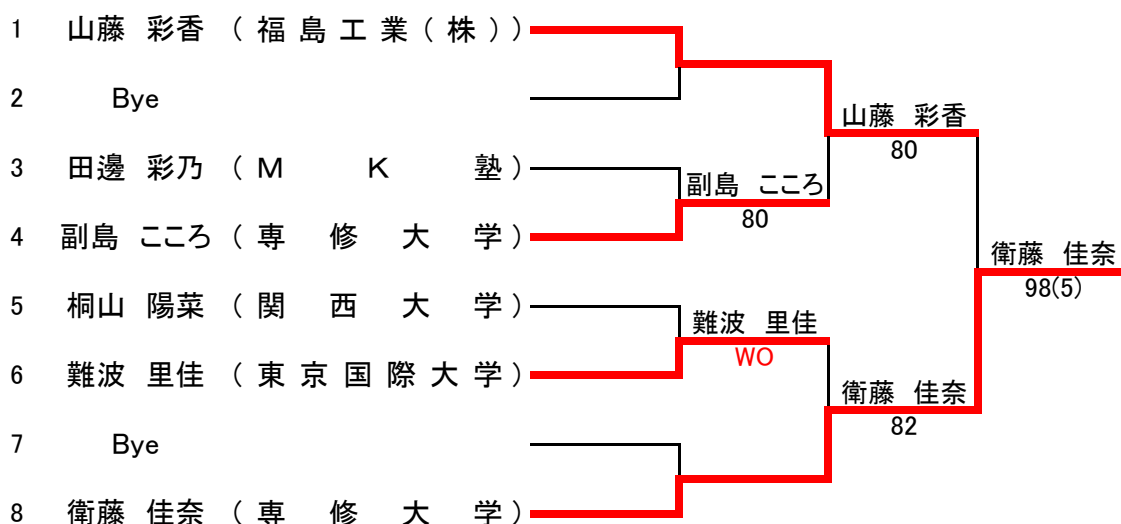


# 成年女子 1次予選

## Aブロック



## Bブロック



## Cブロック

