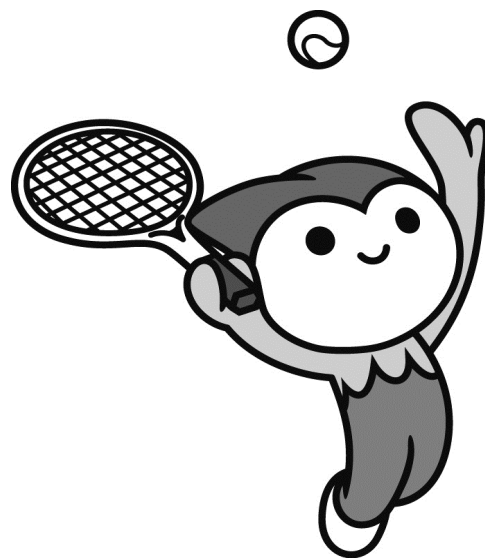


第89回

# 全日本テニス選手権

山口県予選会



主	催	山口県テニス協会
期	日	6月7日(土)、8日(日)
会	場	維新百年記念公園テニス場
種	目	一般男子・一般女子 シングルス

山口県テニス協会ホームページ  
<http://www1.ocn.ne.jp/~ypta/>

## 大会役員

大会会長	中田 吉也
大会副会長	福井 雄治
大会委員長	松重 見司
競技委員長	棟近 俊宏
競技委員	
レフェリー	福島 敏夫
進行・運営	防府市テニス協会

1 場所 維新百年記念公園テニス場(砂入り人工芝)

## 2. 日程(オーダー オブ プレイ)

	一般男子	一般女子
6月7日 (土)	9:00 No 1~3 2 1 R 9:40 No 1~3 2 2 R	9:00 全員
6月8日 (日)	9:00 S F	9:00 残り試合

(※F.B(Followed by)前試合に引き続き開始)

- ※注意
- ・天候・進行の都合(時間)により変更することがあります。
  - ・原則として、1日に最高で4試合実施します。
  - ・最終日になる種目は試合終了後に開始時間を確認して下さい。
  - ・初戦敗者によるコンソレーションを行います。(状況により中止の可能性あり)

## 3 試合方式

8ゲームズプロセット・セミアドバンテージ方式(2回目のデュースはノーアドバンテージ)  
SFより3セットマッチ(雨天等で変更もあります)  
3タイブレークセット(ノーアドバンテージスコアリング方式)  
コンソレーションは6ゲーム先取(ノーアドバンテージスコアリング方式)  
一般女子はリーグ戦

## 4 試合球

ダンロップフオートイエロー

## 5 審判

セルフジャッジ(またはSCU)

## 6 ルール等

- 2014年度日本テニス協会ルール(テニスルールブック)を準用します。
  - ・遅刻に関しては、コード オブ コンダクトを適用します。(15分以上遅刻すると失格)
  - ・服装に関しては、コード オブ コンダクトを準用します。
  - ・携帯電話は、電源を切るかマナーモードに設定し、試合中使用してはいけません。
  - ・セットブレーク・ルールを採用します。(第1ゲーム終了後とタイブレーク中は、休憩なしでエンドを交代)
- 運営は、オーダー オブ プレイに従い、進行板を使用して行います。(試合中は原則として放送はしない)
- 試合前の練習は、3分間とします。
- 若番の選手が本部にボールを取りに来て、所定のコートで待機してください。
- 試合終了後コート整備をお願いします。
- 勝者は、試合球、オーダープレートを持って、本部に結果を報告してください。
  - (リーグ戦の順位決定方法は、「勝率」、「対戦」、「取得ゲーム率」、「得失ゲーム差」、「抽選」の順で行います。但し、勝率同率が3者の場合は、「取得ゲーム率」、「得失ゲーム差」、「抽選」の順とします。)
  - (コンソレーション希望の選手は本部に申し出てください。(試合終了後(30分)以内)
  - (3位決定戦を行います/行いません。)
  - Jop対象大会です 選手でJopを取得する場合は、日本テニス協会の個人登録が必要です
  - 日本テニス協会に個人登録してある選手は申込用紙に登録番号も記載してください

## 7 注意事項

- 欠場してもエントリー代は徴収します。
- 小雨決行。決定は会場で発表します。
- 大会期間中の事故、負傷については責任を負いません。
- 体調が悪い場合は無理をせず棄権する勇気を持ってください。
- ゴミ、空き缶、弁当殻等は放置せず、各自で持ち帰ってください。
- 場内禁煙です。喫煙はコート外の所定の場所をお願いします。
- ※コート使用が悪い場合はコートを借りれなくなります。ご協力をお願いします。
- NSの連絡先

NSの連絡は大会日の前日までにFAXまたはメール(携帯を含む)

山口県テニス協会事務局
FAX 083-923-0071
Mail ypta@car.ocn.ne.jp

## 全日本テニス選手権西日本大会及び全日本大会

【期日・会場】

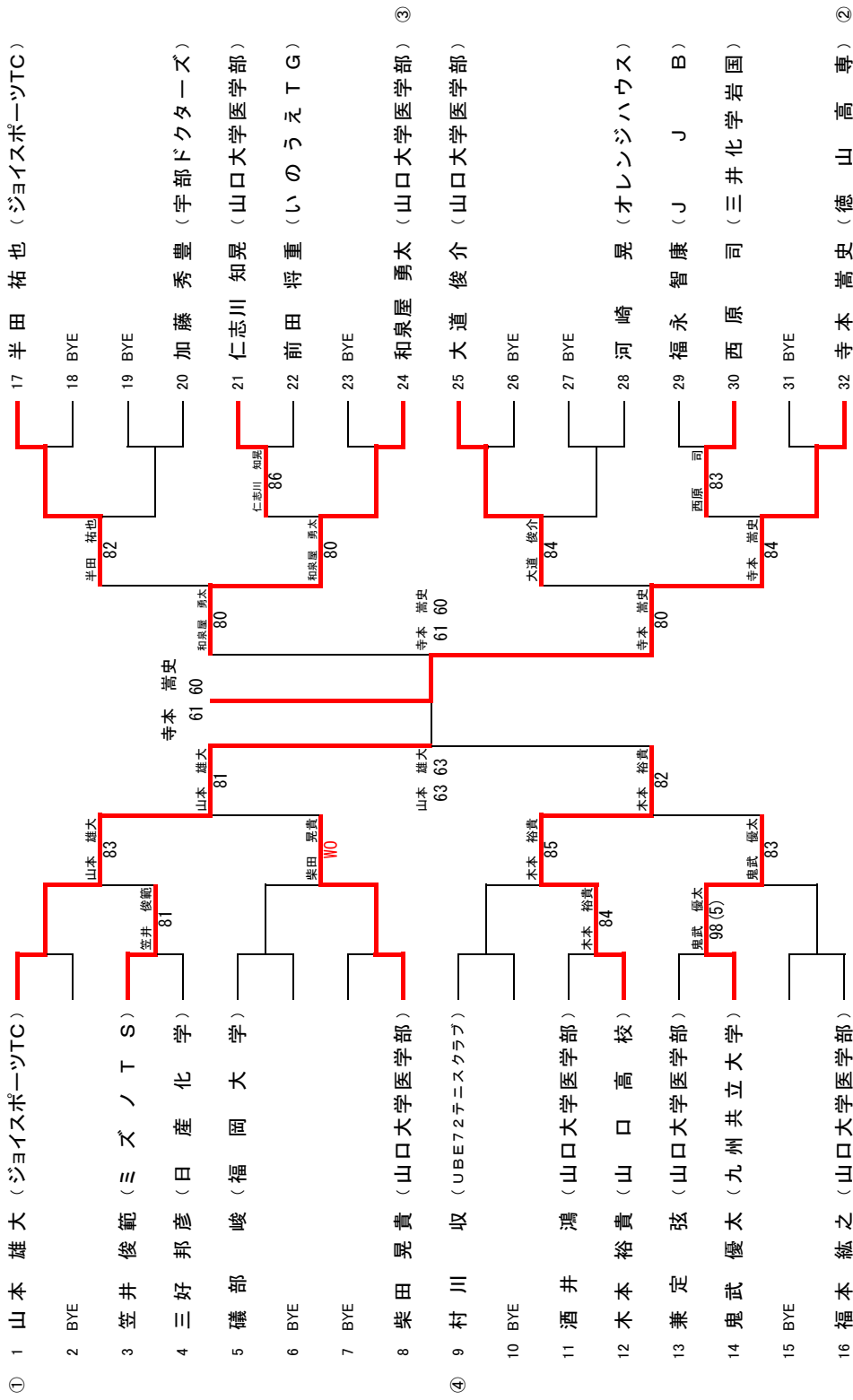
### 8 西日本大会 9月24日(水)~28日(日) (大阪、鞆)

一般男子、一般女子の県予選の優勝選手を県代表として推薦する

### 全日本大会 11月2日(日)~10日(月) (有明)

- 他の大会で、全日本出場資格を有する選手、あるいはその可能性がある選手は、そのことを競技委員長に連絡すること。いずれの場合でも、有資格者が優勝した場合は、準優勝者を補欠としてエントリーをします

# 一般男子シングルス



シード順位 ①山本 雄大 ②寺本 嵩史 ③和泉屋 勇太 ④村川 収

一般女子シングルス

選手名	所属名	篠原 絵美	村重 彩里	柳澤 祥瑚	吉原 優子	牛尾 成美	前田 夢佳	勝敗	順位	取得率
1 篠原 絵美	(関西学院大学)		5 - 8	1 - 8	1 - 8	8 - 9	-	0 - 4	5	0.313
2 村重 彩里	(山口高校)	8 - 5		1 - 8	5 - 8	8 - 6	-	2 - 2	3	0.449
3 柳澤 祥瑚	(立教大学)	8 - 1	8 - 1		3 - 8	8 - 2	-	3 - 1	2	0.692
4 吉原 優子	(西京銀行)	8 - 1	8 - 5	8 - 3		8 - 2	-	4 - 0	1	0.744
5 牛尾 成美	(山口サングリーンTC)	9 - 8	6 - 8	2 - 8	2 - 8		-	1 - 3	4	0.373
<del>6 前田 夢佳</del>	<del>(日本大学)</del>	<del>0 - 0</del>	<del>0 - 0</del>	<del>0 - 0</del>	<del>0 - 0</del>	<del>0 - 0</del>	<del>0 - 0</del>	<del>0 - 0</del>		<del>0.000</del>

試合順: 1-2・3-4・5-6・1-3・2-5・4-6・3-5・2-6・1-4・3-6・2-4・1-5・2-3・4-5・1-6